

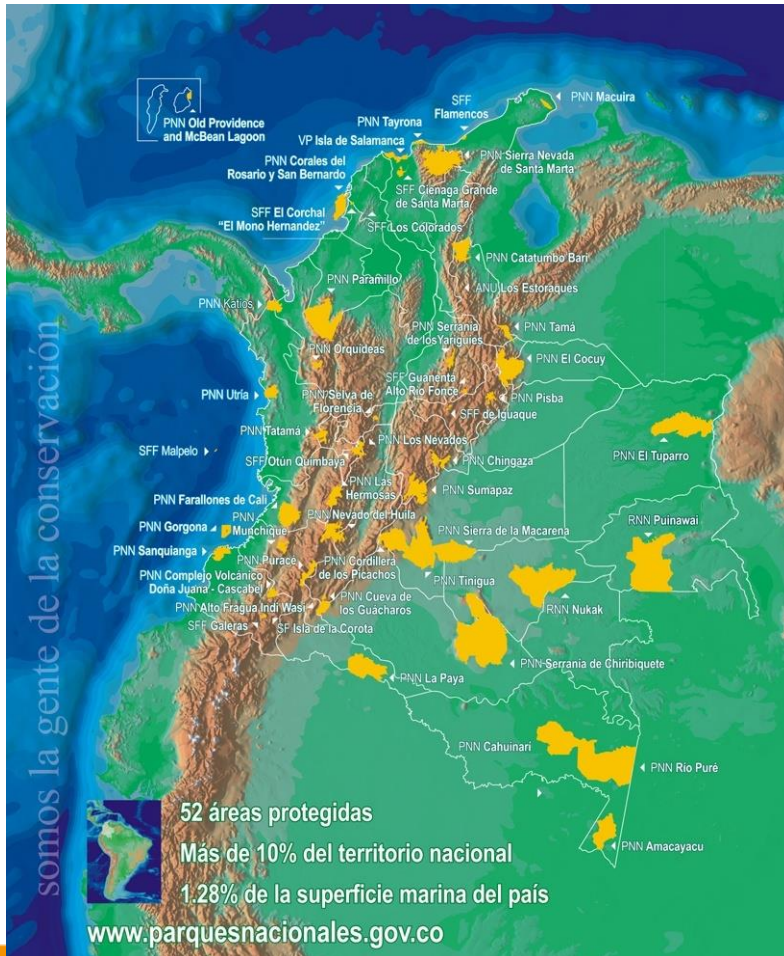
Proyecto formativo: Control y Vigilancia

Tema: Planificación de Áreas Protegidas

Santiago de Chiquitos, Santa Cruz-Bolivia
Marzo 2016
Fernando Bermúdez A.

PLANIFICACIÓN DE SISTEMAS NACIONALES DE ÁREAS PROTEGIDAS

Por: Fernando Bermúdez Acuña



PARA QUE SE ESTABLECEN LAS AP

Las **Áreas Protegidas** se establecen para alcanzar objetivos de **CONSERVACIÓN** que sean compatibles con metas y necesidades internacionales, nacionales, locales y o privadas, o una mezcla de todos.



Sistema Nacional de Áreas Protegidas-SINAP

Conjunto de áreas protegidas de diferentes categorías de manejo, que conservan biodiversidad de importancia nacional e internacional, gestionadas de manera integral para el cumplimiento de objetivos de conservación, en función del desarrollo sostenible del país (Bermúdez 2009).

Sistema de Áreas Protegidas

El objetivo fundamental de un sistema de áreas protegidas es la eficacia en la conservación de la biodiversidad *in situ*. La UICN ha planteado que el éxito a largo plazo de la conservación *in situ* requiere que el sistema global de áreas protegidas incluya una muestra representativa de cada uno de los diferentes ecosistemas del mundo (Davey, 1998).

UICN/CMAP caracteriza un sistema de áreas protegidas como aquel que cuenta con cinco elementos relacionados entre si (Davey, 1998 con adiciones).



Sistema Nacional de Áreas Protegidas

ELEMENTOS

1. Representatividad, totalidad y equilibrio: incluyendo ejemplos de la máxima calidad de toda la gama de tipos de medio ambiente de un país; incluye la medida en que las áreas protegidas proporcionan una muestra equilibrada de los tipos de entornos que pretenden representar.

Regiones Prioritarias para la Conservación



Fuente: OEGT / INE / SEMARNAP

Diversidad de ecosistemas

196.7 millones de hectáreas

Todos los tipos de vegetación excepto los extremos fríos

- Bosque tropical perennifolio
- Bosque tropical subcaducifolio
- Bosque tropical caducifolio
- Bosque espinoso
- Pastizal
- Matorral xerófilo
- Bosque de coníferas
- Vegetación acuática y subacuática

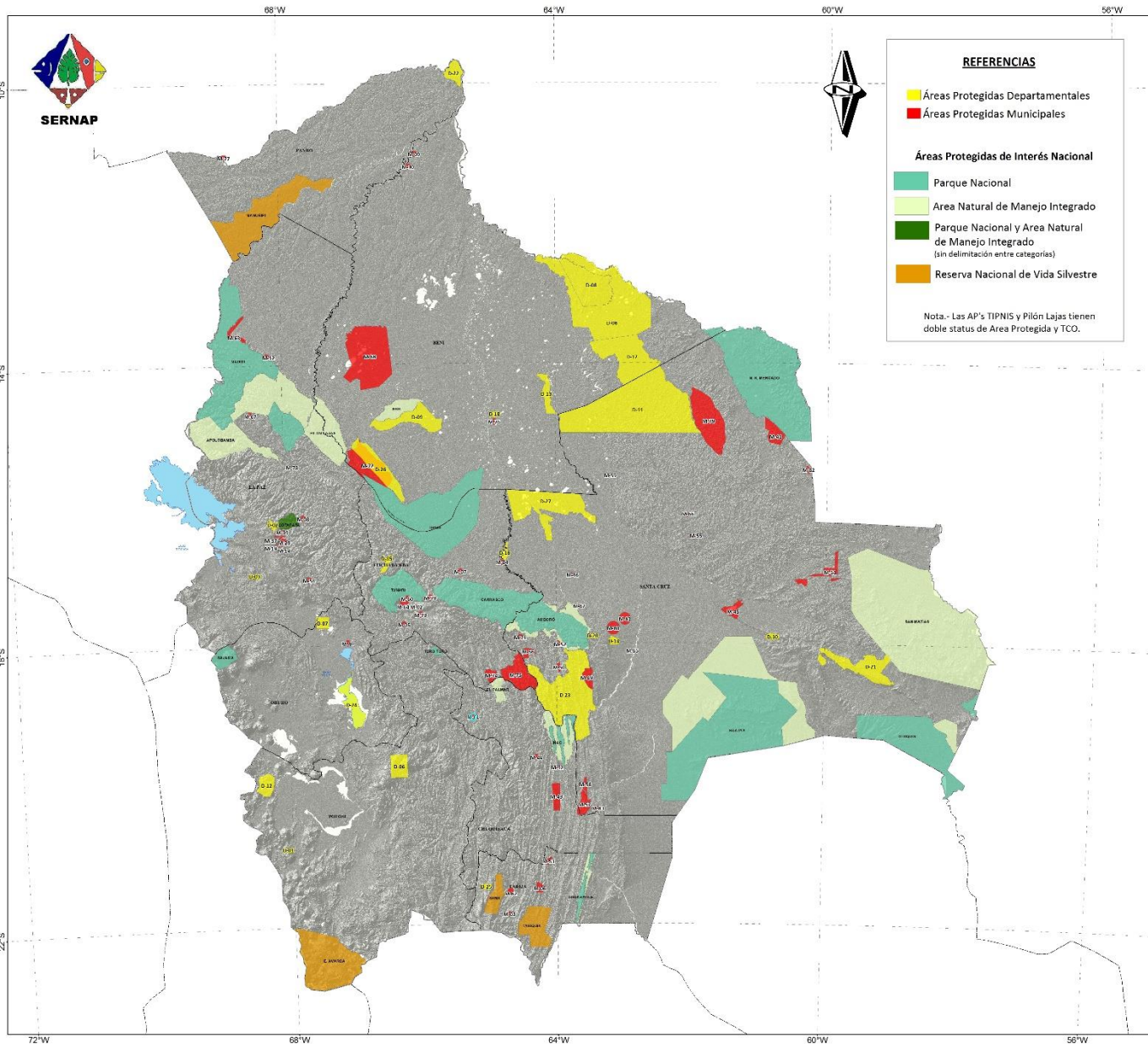


UCI
Universidad para la
Cooperación Internacional

Sistema Nacional de Áreas Protegidas

ELEMENTOS

2. Adecuación: suficiencia de extensión espacial y disposición de las áreas que contribuyen al sistema, junto con una **gestión eficaz**, para respaldar la viabilidad de los procesos medioambientales y/o especies, poblaciones y comunidades que conforman la biodiversidad del país.



SISTEMA NACIONAL DE AREAS PROTEGIDAS

REFERENCIAS

- Áreas Protegidas Departamentales
- Áreas Protegidas Municipales

Áreas Protegidas de Interés Nacional

- Parque Nacional
- Área Natural de Manejo Integrado
- Parque Nacional y Área Natural de Manejo Integrado (sin delimitación entre categorías)
- Reserva Nacional de Vida Silvestre

Nota.- Las AP's TIPNIS y Pilón Lajas tienen doble status de Área Protegida y TCO.

AREAS PROTEGIDAS DEPARTAMENTALES

CODIGO	CATEGORIA	NOMBRE
D-01	Reserva Natural	Corneja Ajillo
D-02	Parque Nacional	San Sebastián
D-04	Parque Nacional	Miraflores
D-04	Santuario de Vida Silvestre	Hito Machibato Vicuña los Andes
D-05	Parque Nacional	Yauco
D-06	Parque Nacional	Andacoma
D-06	Parque Nacional	Rever
D-08	Parque Departamental y Área Natural de Manejo Integrado	Yauco
D-09	Parque Regional	Yauco
D-10	Parque Nacional-Estero	Santa Cruz y Vaya
D-11	Reserva de Vida Silvestre	Mico Sábalo y Angón
D-12	Parque Nacional	Uchis
D-14	Parque Regional	Provincia Mariscal
D-14	Parque Regional	Uchis de la Amazonia
D-14	Parque Nacional-Reserva Nacional de Pesca Acuática	Machico de la Amazonia
D-15	Reserva Natural de Vida Silvestre	Machico de la Amazonia
D-17	Reserva Científica Cultural y Arqueológica	Hermita Lee
D-18	Monumento Natural	Cañón de Chacabari
D-20	Monumento Natural	Sacelillo
D-21	Reserva Departamental	Valle de Tarma
D-22	Reserva de Vida Silvestre	Riway Tacu
D-22	Área Natural de Manejo Integrado	El Corral y Valle de Cuzco
D-24	Parque Nacional y Reserva Ecológica	Pongo
D-25	Parque Nacional y Área de Manejo Integrado	El Corral
D-25	Zona de Protección de Cuencas Hidrográficas	Los Los Moserans
D-27	Parque Departamental	Humboldt del Norte

AREAS PROTEGIDAS MUNICIPALES

CODIGO	CATEGORIA	NOMBRE
M-01	Zona de Protección Paisajística	Laguna Albulay
M-02	Área de Protección Ambiental	Parque de Protección del Pico del Cerro Chigano
M-03	Reserva de Vida Silvestre	Chigano
M-04	Reserva de Invertebrados	Podocila
M-05	Área Protegida Municipal	Intrínsecos
M-06	Área de Manejo Integrado Municipal	Machis
M-07	Biosfera	Cerro Chacabari
M-08	Santuario Municipal	Lago San José
M-09	Área Protegida Municipal	Lago Turihuaca
M-10	Parque Municipal	Aménida de Cochayacu y San Pedro
M-11	Parque Municipal	Tocachi
M-12	Parque Municipal	Cerro de Aucaray y Tarayal
M-13	Parque Municipal	Mallas
M-14	Parque Municipal	Valle de la Luna y Castero
M-15	Parque Municipal	Parque de San José
M-16	Parque Municipal	Muñita del Diablo y Cerro Paribabla
M-18	Parque Municipal	Laguna Cocha Cocha
M-19	Parque Municipal	Cerro Chacabari y Cerro Chacabari
M-20	Parque Municipal	Santa Cruz de los Andes
M-21	Parque Municipal	Cerro Turihuaca
M-22	Parque Municipal	Cerro Turihuaca
M-23	Parque Municipal	Cerro Turihuaca
M-24	Parque Municipal	Cerro Turihuaca
M-25	Parque Municipal	Cerro Turihuaca
M-26	Parque Municipal	Cerro Turihuaca
M-27	Parque Municipal	Cerro Turihuaca
M-28	Parque Municipal	Cerro Turihuaca
M-29	Parque Municipal	Cerro Turihuaca
M-30	Parque Municipal	Cerro Turihuaca
M-31	Parque Municipal	Cerro Turihuaca
M-32	Parque Municipal	Cerro Turihuaca
M-33	Parque Municipal	Cerro Turihuaca
M-34	Parque Municipal	Cerro Turihuaca
M-35	Parque Municipal	Cerro Turihuaca
M-36	Parque Municipal	Cerro Turihuaca
M-37	Parque Municipal	Cerro Turihuaca
M-38	Parque Municipal	Cerro Turihuaca
M-39	Parque Municipal	Cerro Turihuaca
M-40	Parque Municipal	Cerro Turihuaca
M-41	Parque Municipal	Cerro Turihuaca
M-42	Parque Municipal	Cerro Turihuaca
M-43	Parque Municipal	Cerro Turihuaca
M-44	Parque Municipal	Cerro Turihuaca
M-45	Parque Municipal	Cerro Turihuaca
M-46	Parque Municipal	Cerro Turihuaca
M-47	Parque Municipal	Cerro Turihuaca
M-48	Parque Municipal	Cerro Turihuaca
M-49	Parque Municipal	Cerro Turihuaca
M-50	Parque Municipal	Cerro Turihuaca
M-51	Parque Municipal	Cerro Turihuaca
M-52	Parque Municipal	Cerro Turihuaca
M-53	Parque Municipal	Cerro Turihuaca
M-54	Parque Municipal	Cerro Turihuaca
M-55	Parque Municipal	Cerro Turihuaca
M-56	Parque Municipal	Cerro Turihuaca
M-57	Parque Municipal	Cerro Turihuaca
M-58	Parque Municipal	Cerro Turihuaca
M-59	Parque Municipal	Cerro Turihuaca
M-60	Parque Municipal	Cerro Turihuaca
M-61	Parque Municipal	Cerro Turihuaca
M-62	Parque Municipal	Cerro Turihuaca
M-63	Parque Municipal	Cerro Turihuaca
M-64	Parque Municipal	Cerro Turihuaca
M-65	Parque Municipal	Cerro Turihuaca
M-66	Parque Municipal	Cerro Turihuaca
M-67	Parque Municipal	Cerro Turihuaca
M-68	Parque Municipal	Cerro Turihuaca
M-69	Parque Municipal	Cerro Turihuaca
M-70	Parque Municipal	Cerro Turihuaca
M-71	Parque Municipal	Cerro Turihuaca
M-72	Parque Municipal	Cerro Turihuaca
M-73	Parque Municipal	Cerro Turihuaca
M-74	Parque Municipal	Cerro Turihuaca
M-75	Parque Municipal	Cerro Turihuaca
M-76	Parque Municipal	Cerro Turihuaca
M-77	Parque Municipal	Cerro Turihuaca
M-78	Parque Municipal	Cerro Turihuaca
M-79	Parque Municipal	Cerro Turihuaca
M-80	Parque Municipal	Cerro Turihuaca
M-81	Parque Municipal	Cerro Turihuaca
M-82	Parque Municipal	Cerro Turihuaca
M-83	Parque Municipal	Cerro Turihuaca

Sistema Nacional de Áreas Protegidas

ELEMENTOS

3. Coherencia y complementariedad: **contribución** positiva de cada área protegida al conjunto de objetivos de conservación y desarrollo sostenible definidos por el país (Plan Director AP).

Sistema Nacional de Áreas Protegidas

ELEMENTOS

4. Consistencia: aplicación de los objetivos, políticas y clasificaciones de gestión en condiciones comparables de forma estandarizada, de manera que quede claro para todos el propósito que persigue cada área protegida en el marco del sistema y se maximicen las posibilidades de que su gestión y uso contribuyan a los objetivos del sistema.



Sistema Nacional de Áreas Protegidas

ELEMENTOS

5. Rentabilidad, eficiencia y equidad: equilibrio adecuado entre los costes y los beneficios, y la debida equidad en su distribución; incluye la eficacia: el número y la superficie mínimos de áreas protegidas necesarios para alcanzar los objetivos del sistema?.

COMPONENTES DE UN SISTEMA NACIONAL DE AP

- 1. Las Áreas Protegidas (considerando los elementos que indica la UICN; y las diferentes categorías de manejo).**
- 2. El Marco Legal (nacional e internacional).**
- 3. La Gobernanza.**
- 4. Los Instrumentos de Planificación.**
- 5. Los Recursos Humanos, Financieros, otros.**
- 6. El contexto político, económico y social del país**

COMPONENTES DE UN SINAP

- 1. Las Áreas Protegidas (Categorías de Manejo de AP):** lo que se quiere conservar: **Criterios Utilizados para el Diseño del SINAP:** Biológicos, Sociales, Económicos, de Conveniencia, de Oportunidad, otros.
- 2. El Marco Institucional. Quién Maneja o Administra?**
Gobernanza: Ministerios, Autoridades, Secretarías, Direcciones, otras.
- 3. El Marco Legal. Las reglas o normas legales para el Manejo:** **Convenciones Internacionales, Leyes Nacionales, Decretos Ejecutivos, Resoluciones, Acuerdos, Otros.**

COMPONENTES DE UN SINAP

- 4. Los Recursos: Humanos** (cantidad, calidad o perfil); **Financieros:** Fuentes de Financiamiento, Mecanismos de Administración de los Recursos, otros.
- 5. Los Instrumentos de Manejo (Cómo Orientar el Manejo):** Plan Director, Planes de Manejo, Planes Temáticos.
- 6. El contexto político, económico y social de cada país.**